

Se nell'estrapolazione dei dati gestionali con OPEN SISSI 8.3.8 il sistema rilascia il seguente messaggio d'errore

Funzione 'esegui Query errore 143 Sybase ODBC Driver Adaptive Server Anywhere **Column not found Column 'fi acc num2' not found.**

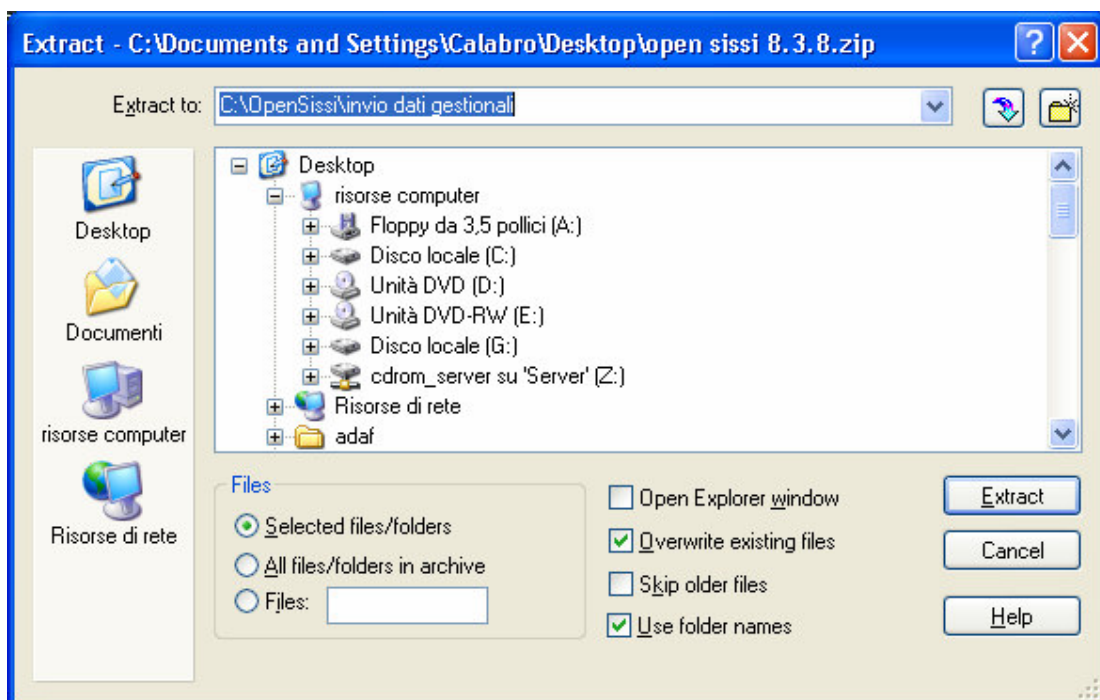
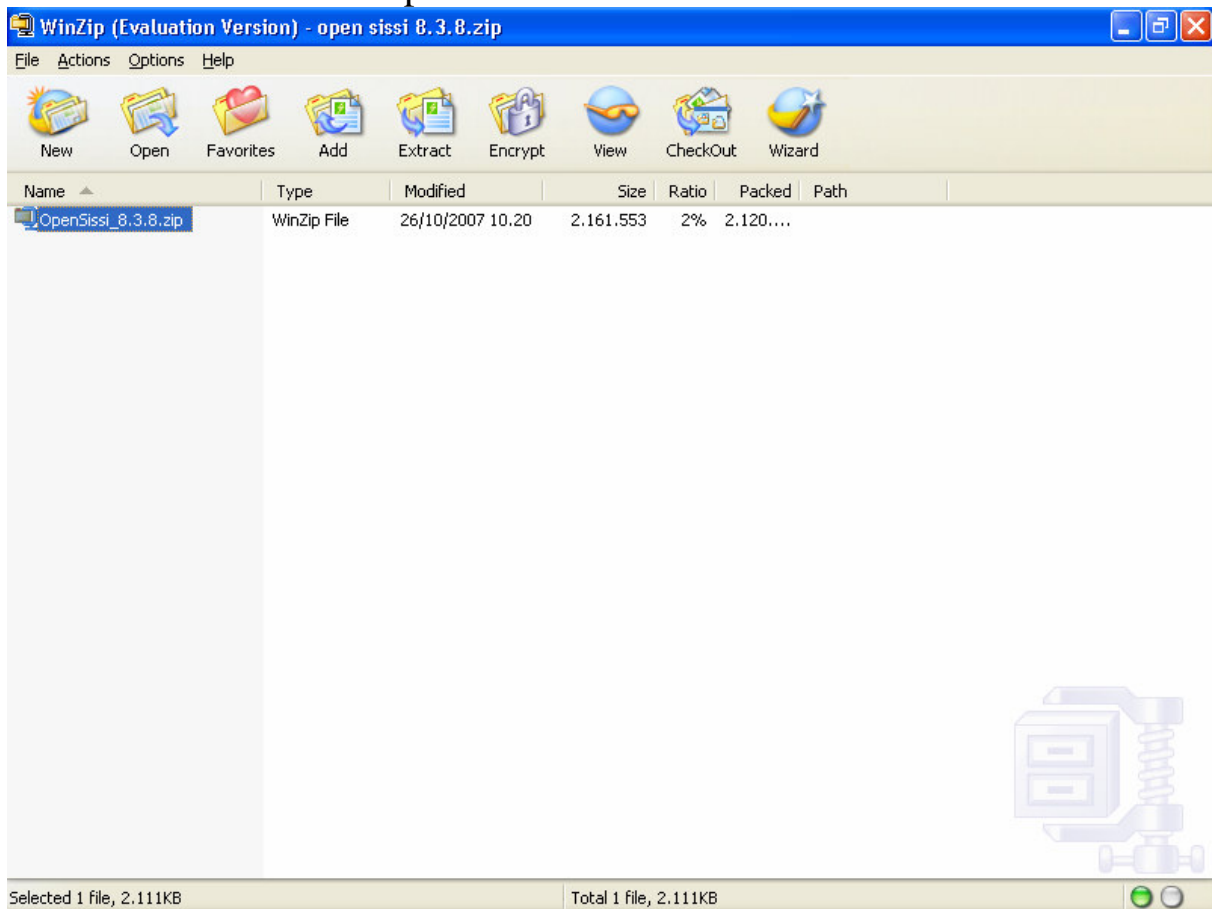
L'errore può dipendere dal proprio software OPEN SISSI si può risolvere il problema attraverso reinstallando il software OPEN SISSI 8.3.9 allegato al presente file

Dezippare il file



Cliccare use evaluation version

Evidenziare il file con il puntatore del mouse e cliccare su extract



Inserire nel percorso extract to solo c:\ e cliccare sul bottone extract

Provare ad estrapolare i dati gestionali aprendo OPEN SISSI 8.3.8 seguendo la normale procedura.

Si suggerisce inoltre, se persistono errori, dopo aver aperto un tagliando con il numero verde e per abbreviare i tempi di risposta, di scrivere ai seguenti indirizzi email ( che dovrebbero corrispondere all' AUSELDA AED GROUP SPA che insieme all'EDS il cura il SIDI ) citando il n° del tagliando aperto con il n° verde ed il telefono della propria scuola.

Email : [srvz.sts@alice.it](mailto:srvz.sts@alice.it) oppure [srvzsts@libero.it](mailto:srvzsts@libero.it)

**Con l'attuazione della procedura descritta, l'utente si assume comunque la completa e piena responsabilità della buona riuscita ed esito dell'operazione ed al contempo esula da ogni qualsivoglia responsabilità l'autore per il file allegato alla presente e per le relative istruzioni.**

Dr. Sergio Calabrò  
D.S.G.A.  
I.T.C.S. "Leonardo da Vinci"  
FROSINONE  
[calabrosergio@yahoo.it](mailto:calabrosergio@yahoo.it)